

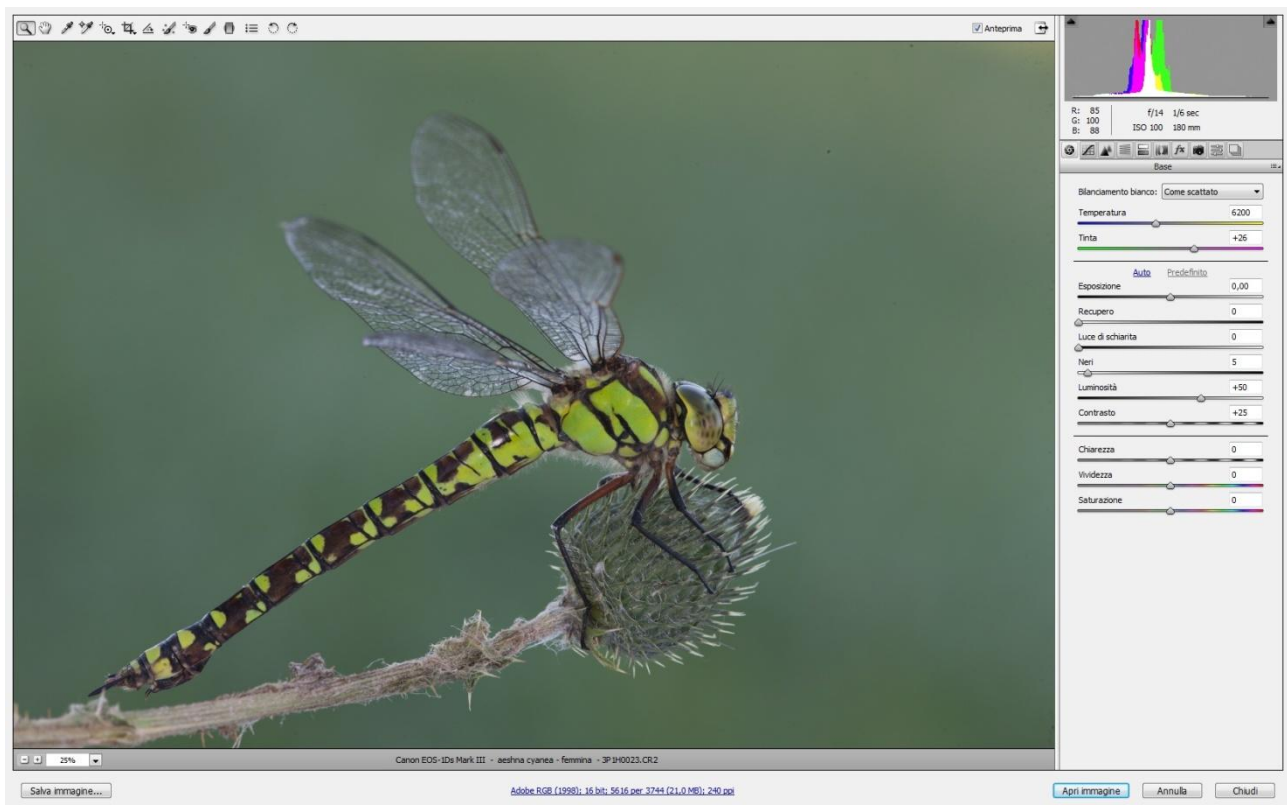
Rimuovere le macchie e puntini con Photoshop Cs5

Camera Raw di Photoshop Cs5, molto più completa e sofisticata delle precedenti versioni di Photoshop, ci mette a disposizione delle funzioni molto sofisticate e precise, permettendoci di elaborare le nostre immagini con maggiore precisione e direttamente sul file Raw.

Quando il sensore, per maggiore precisione il filtro di low-pass o anti aliasing, è sporco, ma non in modo tale da richiedere un immediato intervento di pulizia, si può con Camera Raw di Photoshop di Cs 5 provvedere all'eliminazione delle macchie presenti sul file, con il vantaggio di ritardare la pulizia stessa.

La pulizia del sensore è un'operazione non complicata, ma delicata, della quale abbiamo già parlato ampiamente in un articolo precedente e presente nel mio sito in Link & Tutorial, puoi prenderne visione e è possibile scaricarlo.

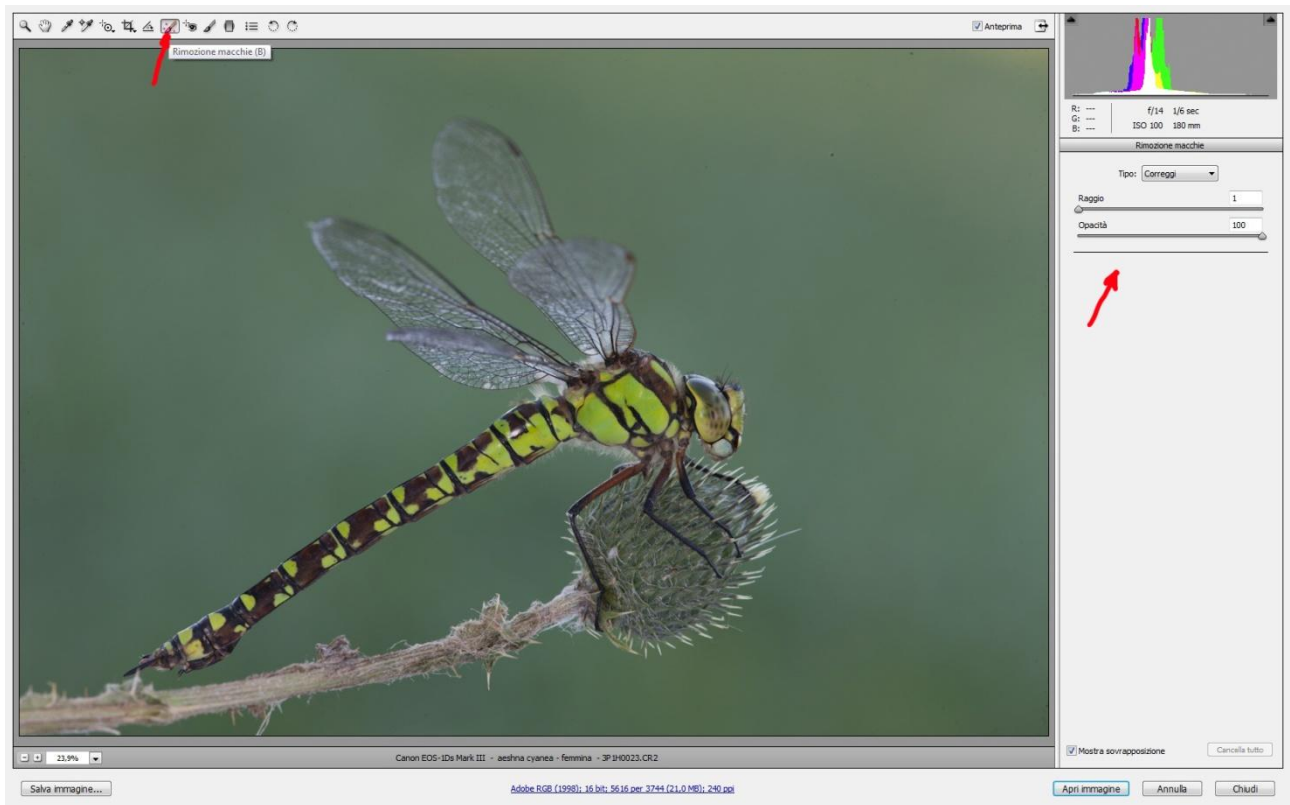
Apriamo l'immagine Raw su Photoshop Cs5, si aprirà in Camera Raw (la funzione descritta nel presente articolo è disponibile dalla versione 6.3 e successive, per le versioni precedenti procedere a fare l'aggiornamento) e noteremo delle macchie di sporco,



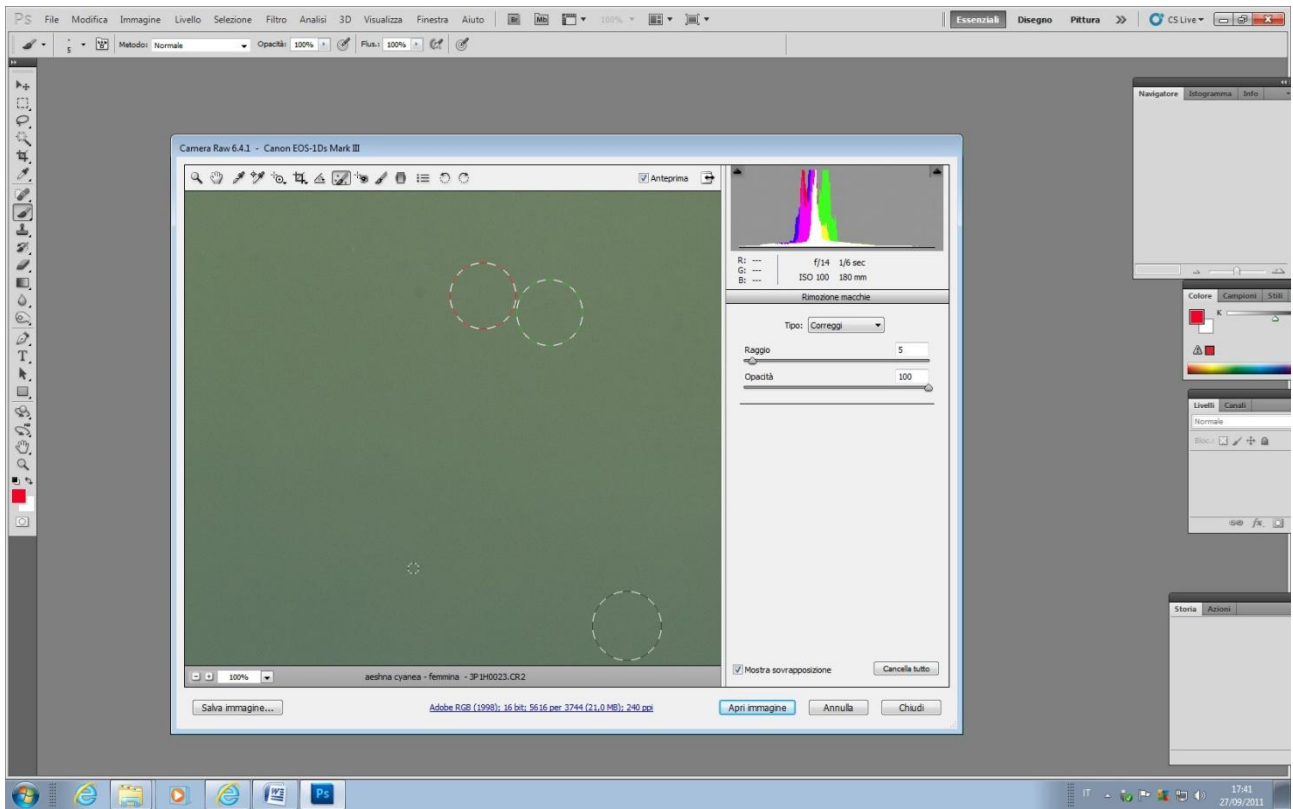
Interveniamo sul livello di zoom, situato in basso a sinistra e ingrandiamo l'immagine al 100%, noteremo che le macchie sono notevolmente aumentate, di numero e dimensione



Selezioniamo lo strumento "Rimozione Macchie" (il settimo da destra nella barra degli strumenti) oppure **B** per aprirlo e verrà visualizzata una serie di opzioni nel pannello rimozione macchie situato sulla destra.



Il raggio regola la grandezza del pennello e l'opacità regola l'intensità della correzione, continuiamo mettendo il puntatore sulla macchia premendo il tasto sinistro del mouse, se lo trasciniamo leggermente si formerà un cerchio che si ingrandirà, quando lo rilasciamo si campionerà un'area adiacente, evidenziata da un cerchietto verde, mentre quello rosso indica dove era posizionata la macchia, se l'area selezionata non è di nostro gradimento possiamo spostare il cerchietto verde in altra area che verrà selezionata, questa funzione è molto utile se la macchia da eliminare si trova adiacente al bordo dell'immagine.



Ripetiamo l'operazione su tutte le macchie presenti sino alla completa pulizia del file.

Teniamo presente che tutte le operazioni fatte con Camera Raw di Ps Cs5 vengono eseguite direttamente sul file Raw e non su un file convertito in altro formato come avviene già su Photoshop, con notevoli vantaggi.

Spero che l'articolo sia di vostro gradimento, ciao Elio.

Copyright © Elio Bonino (Oile)